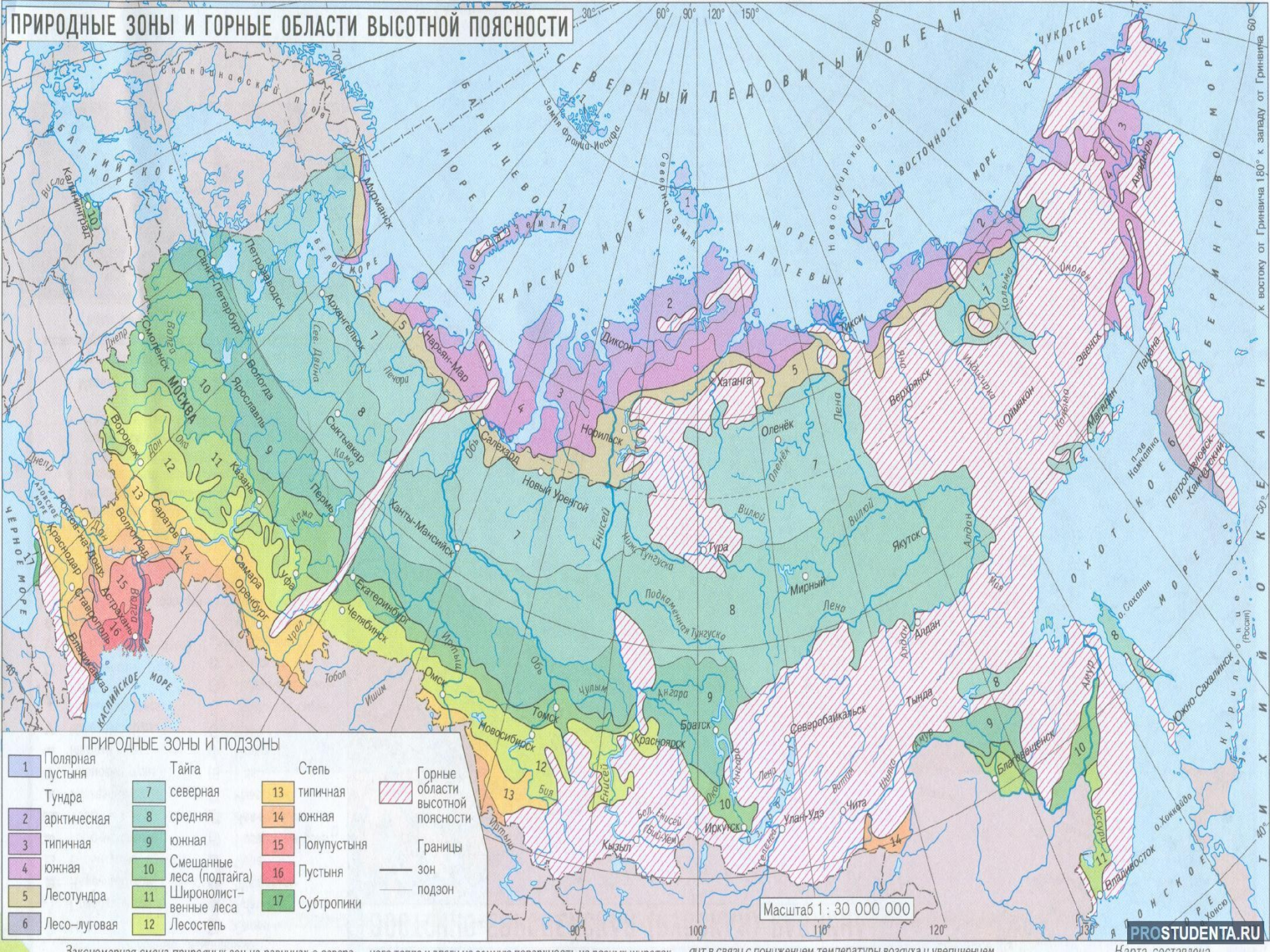


# ПРИРОДНЫЕ ЗОНЫ И ГОРНЫЕ ОБЛАСТИ ВЫСОТНОЙ ПОЯСНОСТИ



**ПРИРОДНЫЕ ЗОНЫ И ПОДЗОНЫ**

1 Полярная пустыня	7 Тайга северная	13 Степь типичная	Горные области высотной поясности
2 Тундра арктическая	8 Тайга средняя	14 Степь южная	
3 Тайга типичная	9 Тайга южная	15 Полупустыня	Границы зон и подзон
4 Тайга южная	10 Смешанные леса (подтайга)	16 Пустыня	
5 Лесотундра	11 Широколиственные леса	17 Субтропики	
6 Лесо-луговая	12 Лесостепь		

Масштаб 1 : 30 000 000



# В ледяной пустыне



# Цели урока:

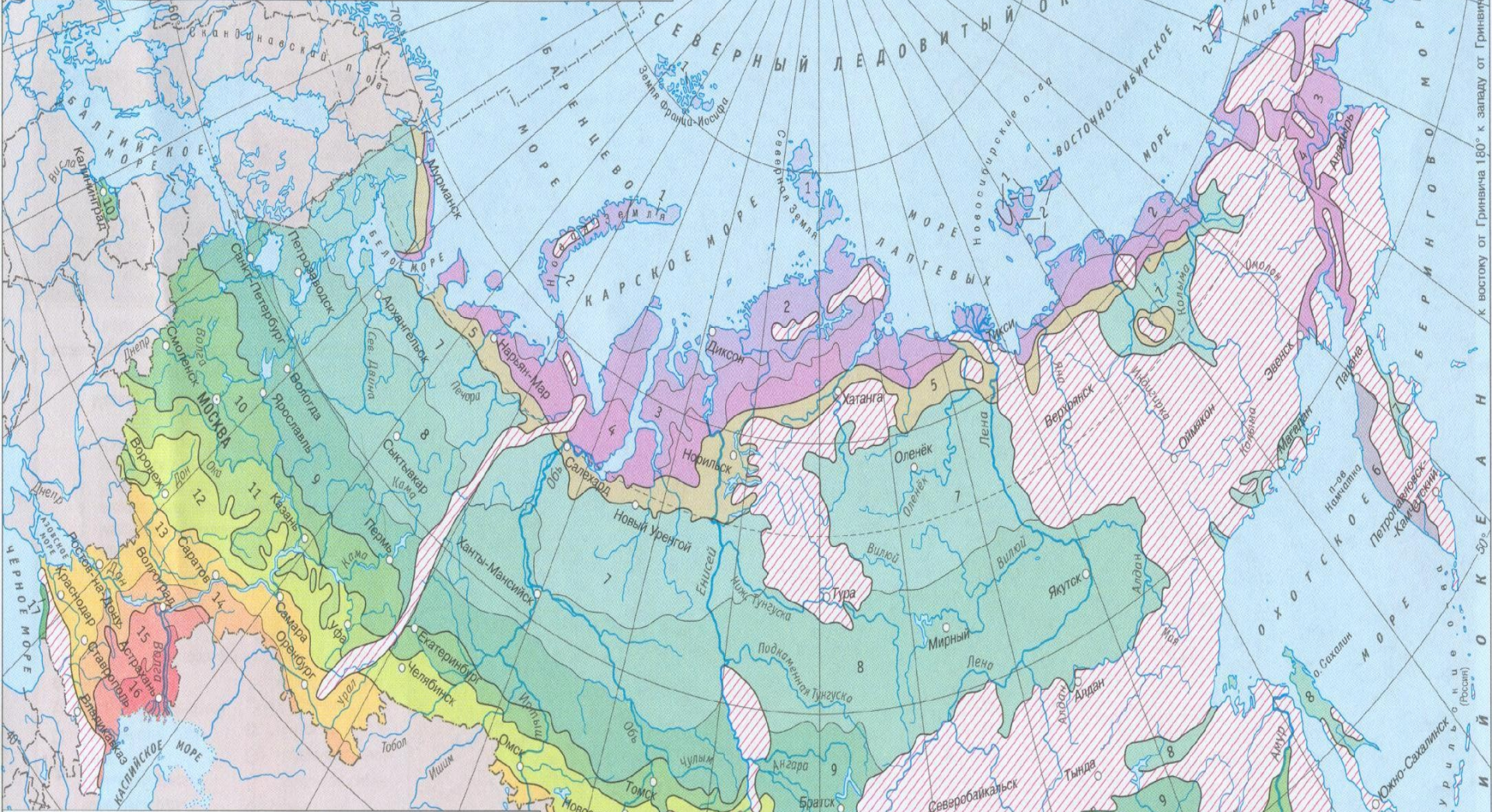
- 1. Сформировать представление о природной зоне арктических пустынь.
- 2. Познакомить с особенностями природы (условиями неживой природы, живыми существами, взаимосвязями в природе).



# Царство снега и льда.



# ПРИРОДНЫЕ ЗОНЫ И ГОРНЫЕ ОБЛАСТИ ВЫСОТНОЙ ПОЯСНОСТИ

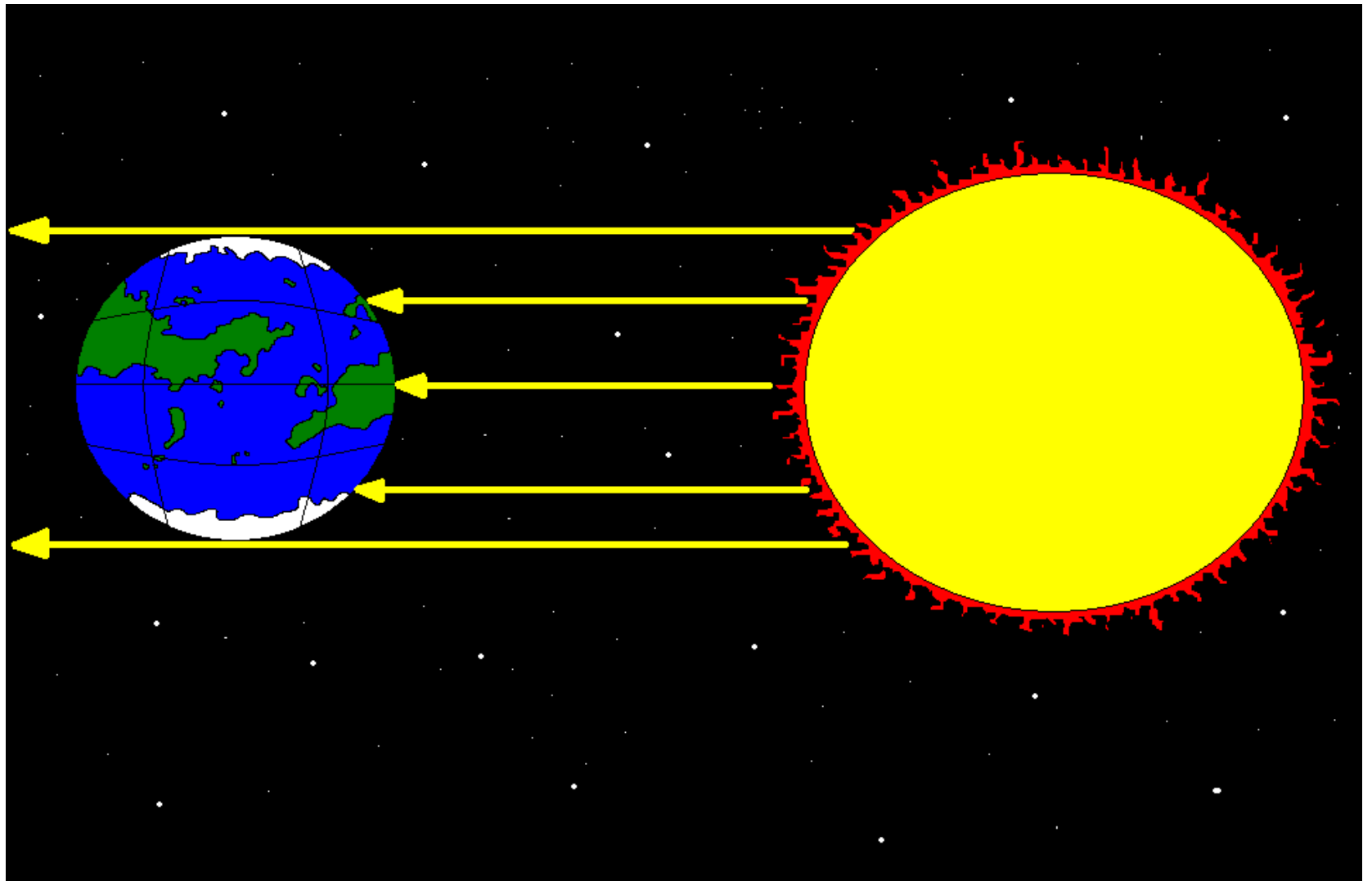


**ПРИРОДНЫЕ ЗОНЫ И ПОДЗОНЫ**

1 Полярная пустыня	Тайга	Степь	Горные области высотной поясности
2 Тундра	7 северная	13 типичная	
3 арктическая	8 средняя	14 южная	Границы
4 типичная	9 южная	15 Полупустыня	
5 южная	10 Смешанные леса (подтайга)	16 Пустыня	— зон — подзон
6 Лесотундра	11 Широколиственные леса	17 Субтропики	
7 Лесо-луговая	12 Лесостепь		

Масштаб 1 : 30 000 000



Законченная схема природных зон и подзон с севером, югом, западом и востоком России. Карта составлена в связи с понижением температуры воздуха и увеличением влажности воздуха. Карта составлена





# Северное сияние

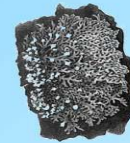




■ На островах прямо на голых **камнях** встречаются **лишайники**, они очень **малы**. Также приспособились к жизни на камнях **мхи** и **полярные маки**. В толще воды, не покрытой **льдом**, большое количество **водорослей**.

# Лишайники

## Листоватые лишайники



## Кустистые лишайники



Уснея



Цетрария



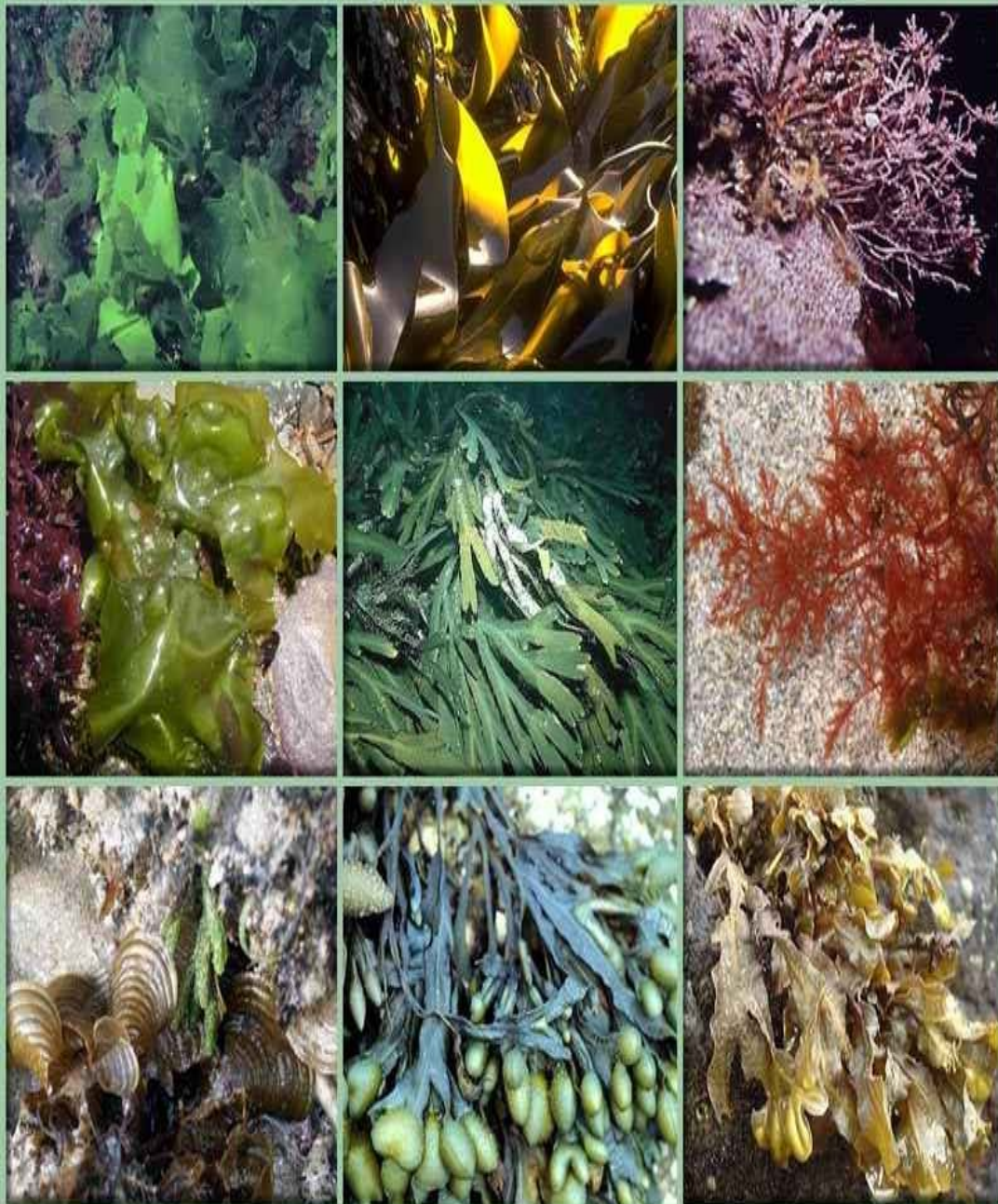
Кладония







# Водоросли



- Среди водорослей встречаются растения самой разнообразной окраски.
- Именно поэтому среди них выделяют зеленые, желто-зеленые, золотистые, бурые и красные водоросли.
- Большинство из них живут в морях, но многие встречаются в пресных водоемах и даже в почве.

# Гагарка



# Чайка





# Кайры



# Тюлени.



# Моркна



# Белые медведи

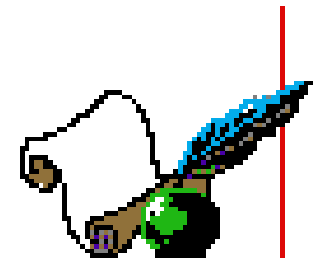






# Арктика – царство льда и снега

- Географическое положение
- Северный Ледовитый океан
- Северные моря
- острова
- Полярный день и полярная ночь
- Северное сияние
- Растительный и животный мир
- Лишайники, мхи, полярный мак, планктон,
- рачки, рыбы, чайки, гагарки, тупики,
- морж, тюлень, белый медведь
- Деятельность человека
- Научные станции;
- Северный морской путь;
- Рыбный промысел;
- охота



## ***Проверим себя***

- 1. Есть ли связь между водорослями в океане и белыми медведями?**
- 2. Составьте цепь питания, характерные для зоны арктических пустынь.**
- 3. Где на карте зона арктических пустынь?**



# Домашняя работа

Стр. 78-81 пересказ



# РЕФЛЕКСИЯ.



**Урок прошел отлично.  
мне понравился.  
Я активно работал.**

«Хлопните.»



**Урок был интересным,  
Но у меня возникли  
вопросы.**

«Улыбнитесь.»



**Урок мне не понравился.  
Я не слушал и спал на уроке.**

«Поднимите  
руку.»